

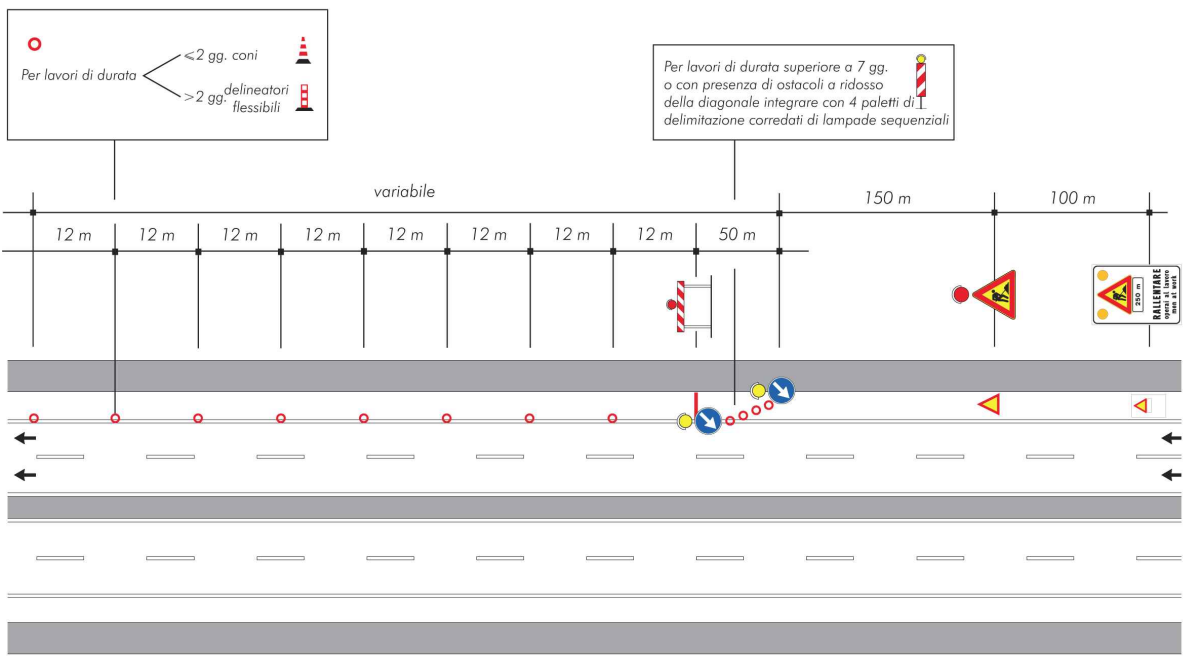
S01

Chiusura permanente della corsia di emergenza per bonifica ordigni bellici

1

CHIUSURA DELLA CORSIA DI EMERGENZA

Schema



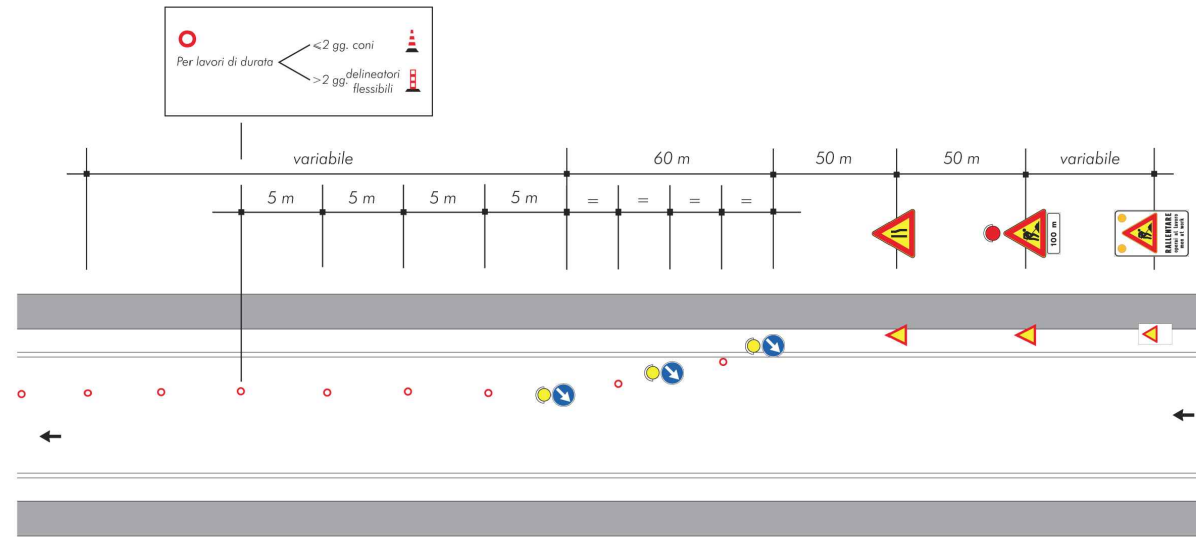
S48

Parzializzazione rampa in ingresso/uscita per bonifica ordigni bellici

48

CHIUSURA DI UNA SEMICARREGGIATA SU RAMO DI SVINCOLO A SENSO UNICO

Schema



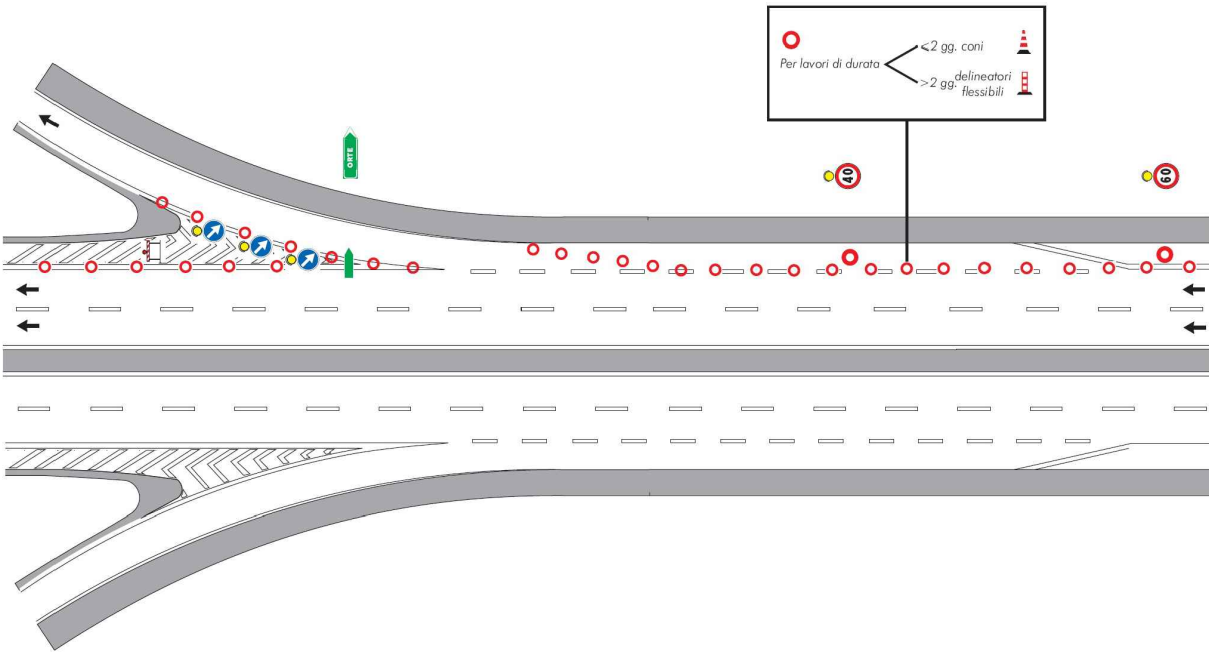
S55a

Uscita in zona di chiusura della corsia di emergenza per bonifica ordigni bellici

55a

USCITA IN ZONA DI CHIUSURA DELLA CORSIA DI EMERGENZA SU AUTOSTRADA A 2 - 3 - 4 CORSIE

Schema



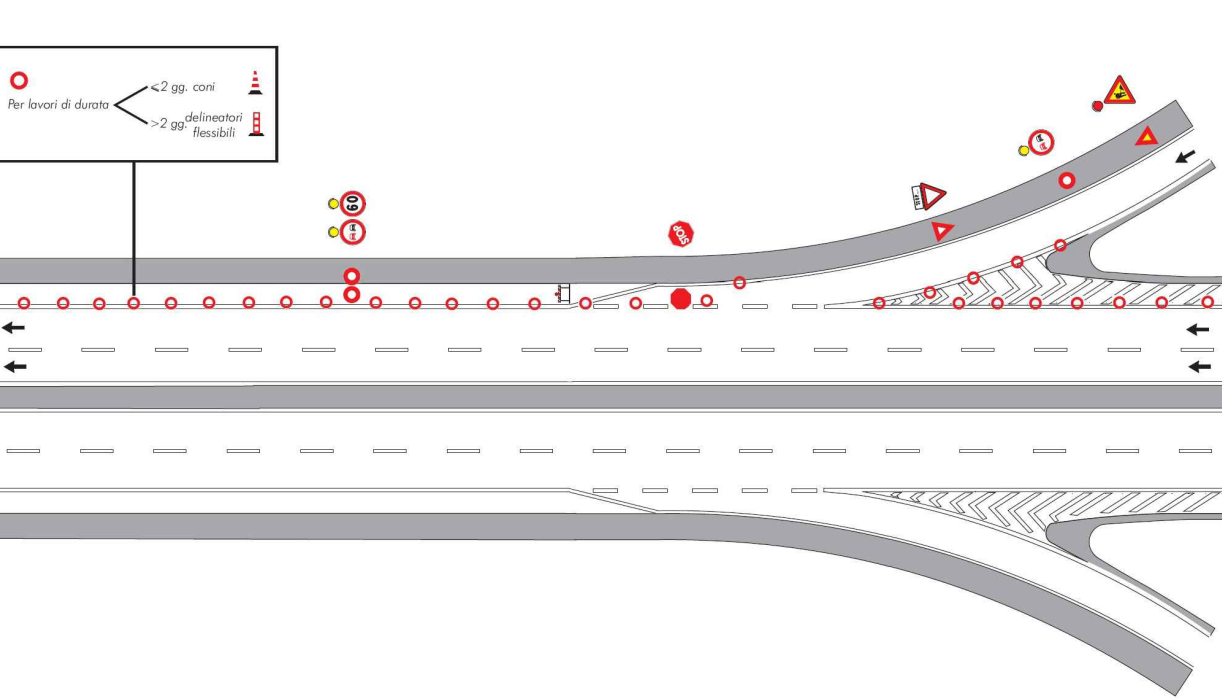
S54a

Entrata in zona di chiusura della corsia di emergenza per bonifica ordigni bellici

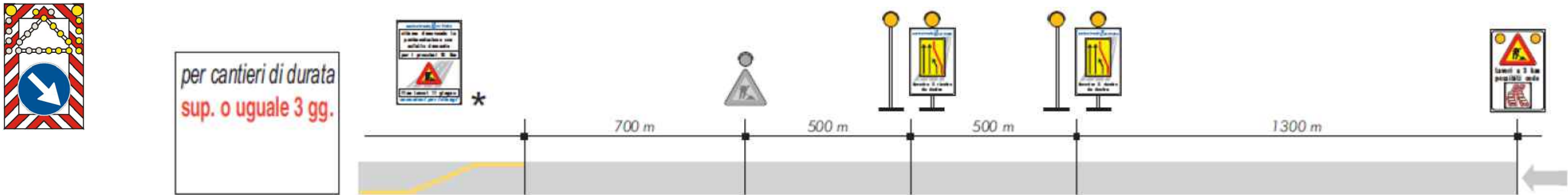
54a

ENTRATA IN ZONA DI CHIUSURA DELLA CORSIA DI EMERGENZA SU AUTOSTRADA A 2 - 3 - 4 CORSIE

Schema



PRESEGNALETICA sup. 3 GG



\* targa informativa da installare in caso di lavori di particolare impatto su richiesta della Direzione di Tronco

TAVOLA 60

Lavori a fianco della banchina

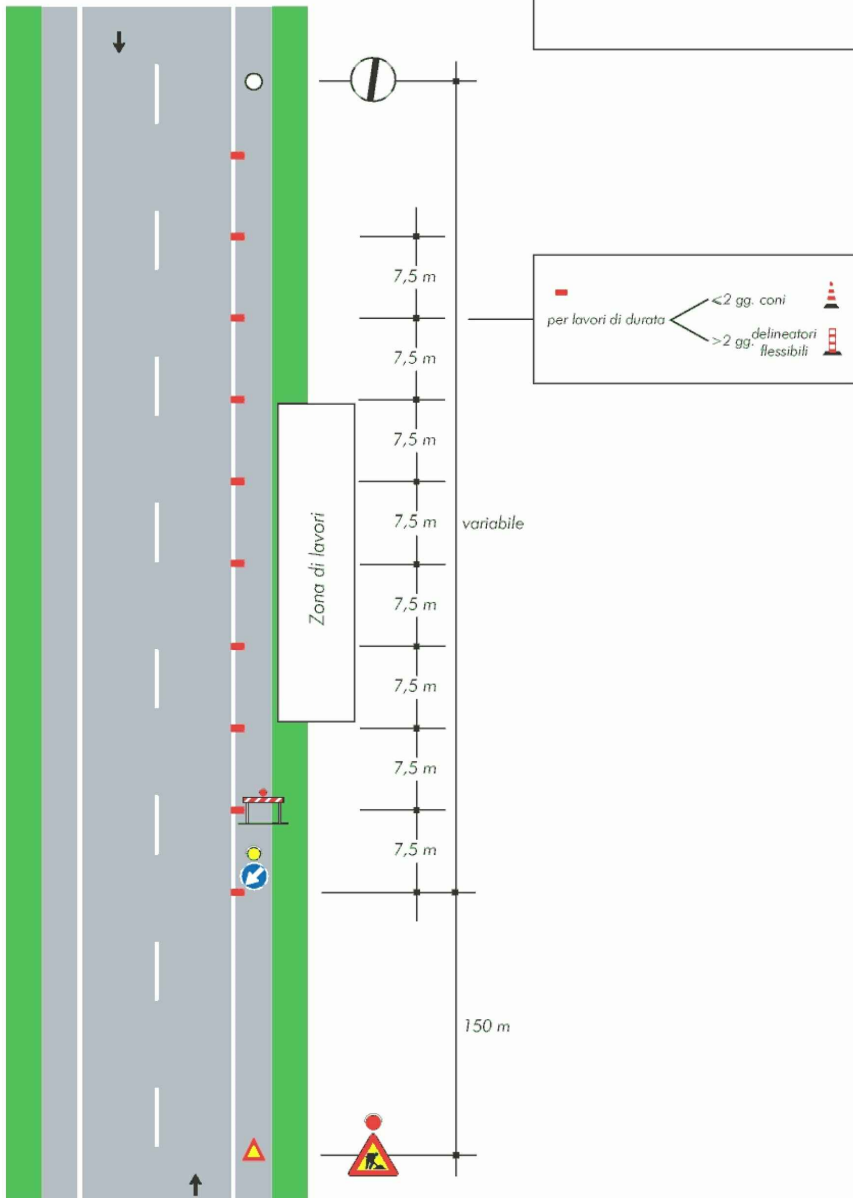


TAVOLA 61

Lavori sulla banchina

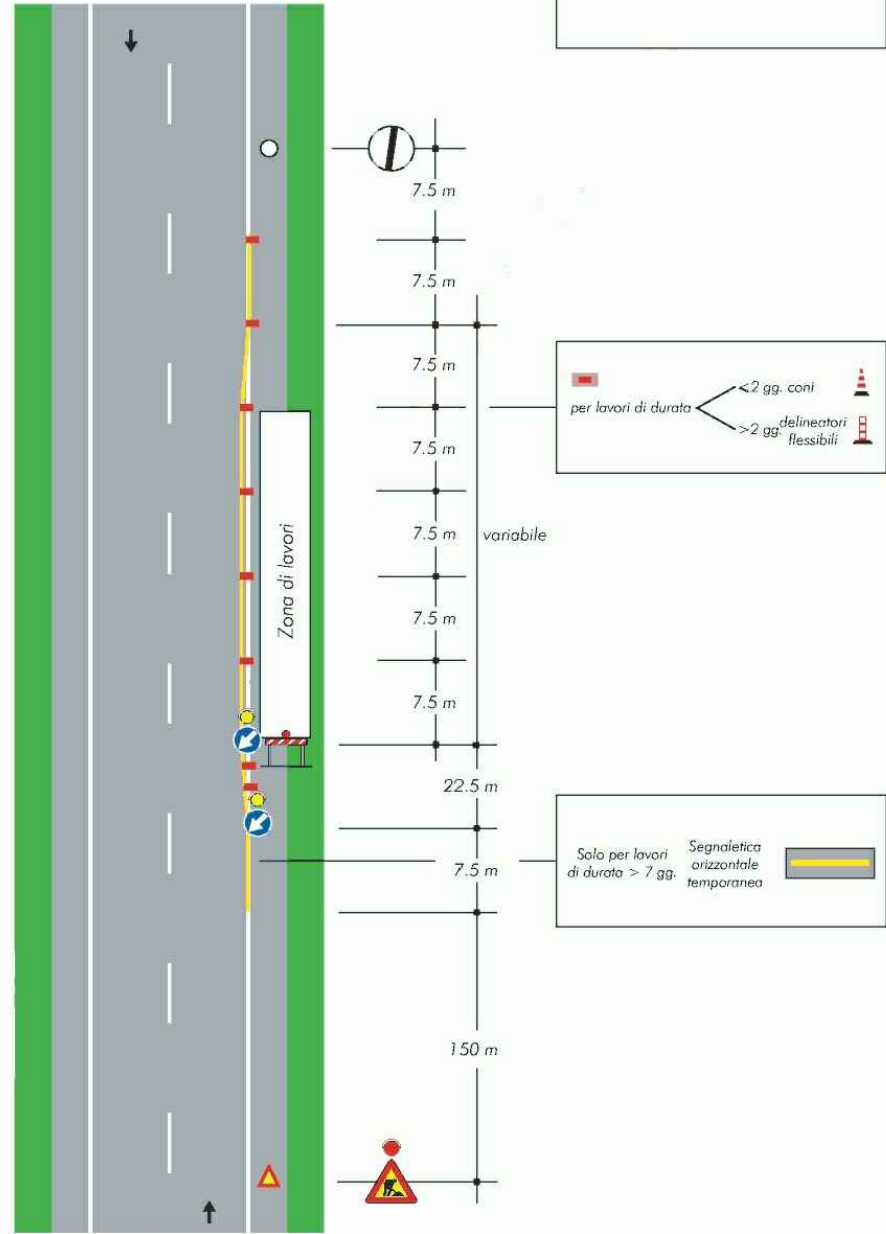
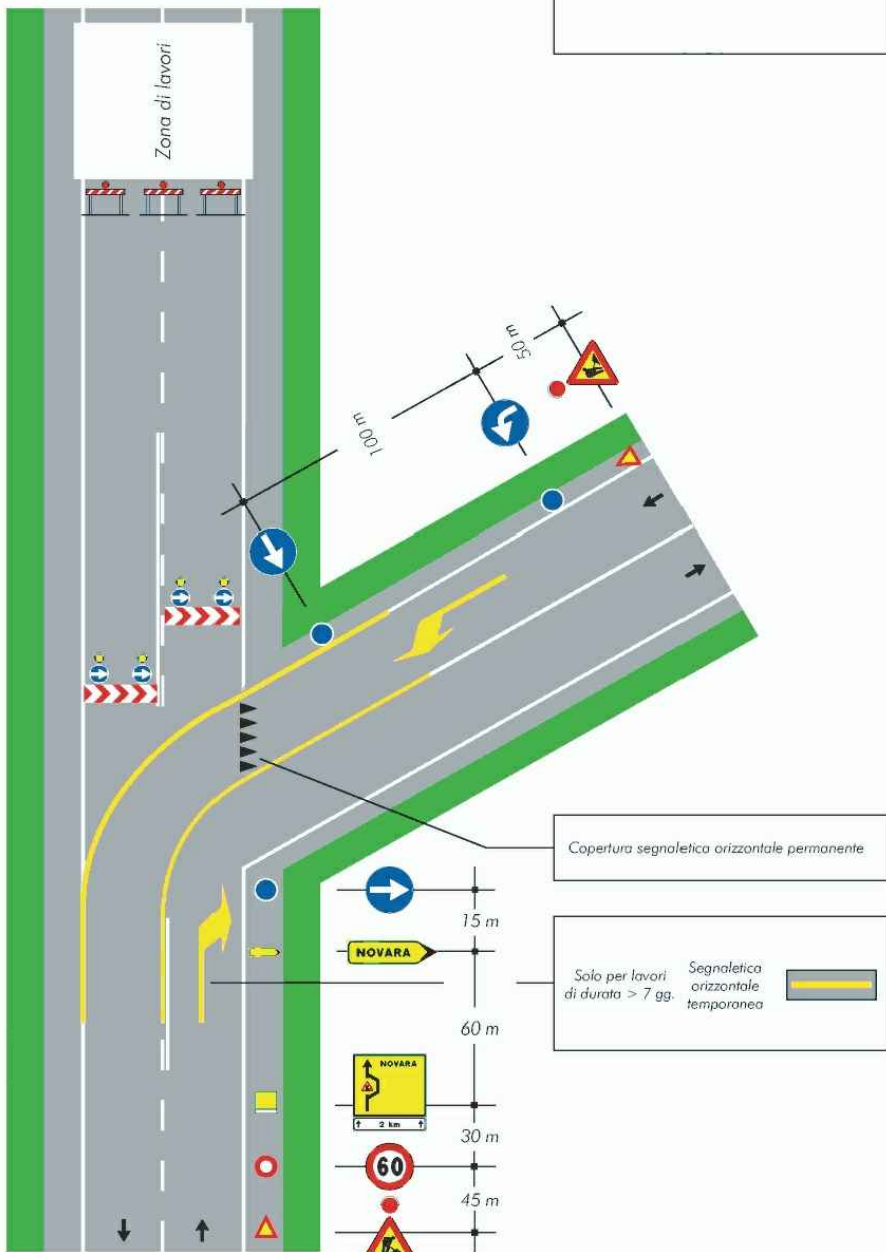


TAVOLA 70

Deviazione obbligatoria per chiusura della strada



Schemi segnaletici tratti dal *Disciplinare per l'installazione, conduzione e rimozione dei cantieri di lavoro sulla rete di Autostrade per l'Italia* - ed. giugno 2017 e dal D.M. del 10/07/2002 .

In aggiunta a quanto previsto dagli schemi del *Disciplinare per l'installazione, conduzione e rimozione dei cantieri di lavoro sulla rete di Autostrade per l'Italia*, viene introdotta una segnaletica integrativa di comunicazione per il segnaletico temporaneo e l'esecuzione di lavori in autostrada, differenziata secondo la durata dei lavori.

autostrade//per l'italia

AUTOSTRADA (A1): MILANO-NAPOLI

AMPLIAMENTO ALLA TERZA CORSIA  
NEL TRATTO INCISA - VALDARNO  
LOTTO 2

DOCUMENTAZIONE AI FINI DELL'INDIVIDUAZIONE DELL'IMPRESA BCM

BONIFICA BELLICA

PIANO DI SICUREZZA E COORDINAMENTO

Riepilogo schemi segnaletici  
utilizzati per l'esecuzione dei lavori

IL COORDINATORE DELLA SICUREZZA INGEGNERE PROGETTAZIONE Ing. Massimo Bazzarelli Ord. Ingg. Milano N. A25808	IL RESPONSABILE INTEGRAZIONE PRESTAZIONI SPECIALISTICHE Ing. Paola Castiglioni Ord. Ingg. Varese N. 2725	IL DIRETTORE TECNICO Ing. Sebastiano Frisardi Ord. Ingg. Milano N. A24857 Technical Authority Sicurezza
--	---	--

RIFERIMENTO PROGETTO				CODICE IDENTIFICATIVO				RIFERIMENTO ELABORATO				ORDINATORE
Codice Contratto	Lotto, Sub-Prog. Cod. Appalto	Fase	Capitolo	Paragrafo	WBS	Parte d'opera	Tp.	Disciplina	Progressivo	Rev.		---
119941	LL02	S1	BB	SIC	CN000	00000	D	SIC	0116	-0		SCALA 1:1000

<b>Tecne</b> <small>Gruppo Autostrade per l'Italia</small>	ENGINEERING COORDINATOR : Ing. Paola Castiglioni Ord. Ingg. Varese N. 2725		SUPPORTO SPECIALISTICO:		REVISIONE	
	REDATTO: Studio Cancelli Associato		VERIFICATO: Arch. Anna Palma		n. data	
					0. LUGLIO 2021	

VISTO DEL COMMITTENTE <b>autostrade//per l'italia</b> IL RESPONSABILE UNICO DEL PROCEDIMENTO Ing. Furio Cruciani	VISTO DEL CONCEDENTE  Ministero delle Infrastrutture e della mobilità sostenibili DIPARTIMENTO PER LA PROTEZIONE DELLE INFRASTRUTTURE DI TRASPORTO A RETE E I SISTEMI INTERCONNESSI
---	---

IL PRESENTE DOCUMENTO NON POTRÀ ESSERE COPIATO, RIPRODOTTO O ALTRIMENTI PUBBLICATO, IN TUTTO O IN PARTE, SENZA IL CONSENSO SCRITTO DELLA SOC. AUTOSTRADE PER L'ITALIA S.p.A. CON UTILIZZO NON AUTORIZZATO SANZI PERSEGUITO A NORMA DI LEGGE.  
THIS DOCUMENT MAY NOT BE COPIED, REPRODUCED OR PUBLISHED, EITHER IN PART OR IN ITS ENTIRETY, WITHOUT THE WRITTEN PERMISSION OF SOC. AUTOSTRADE PER L'ITALIA S.p.A., UNAUTHORIZED USE WILL BE PROSECUTED BY LAW.